

DESSIN TECHNIQUE SONODOC

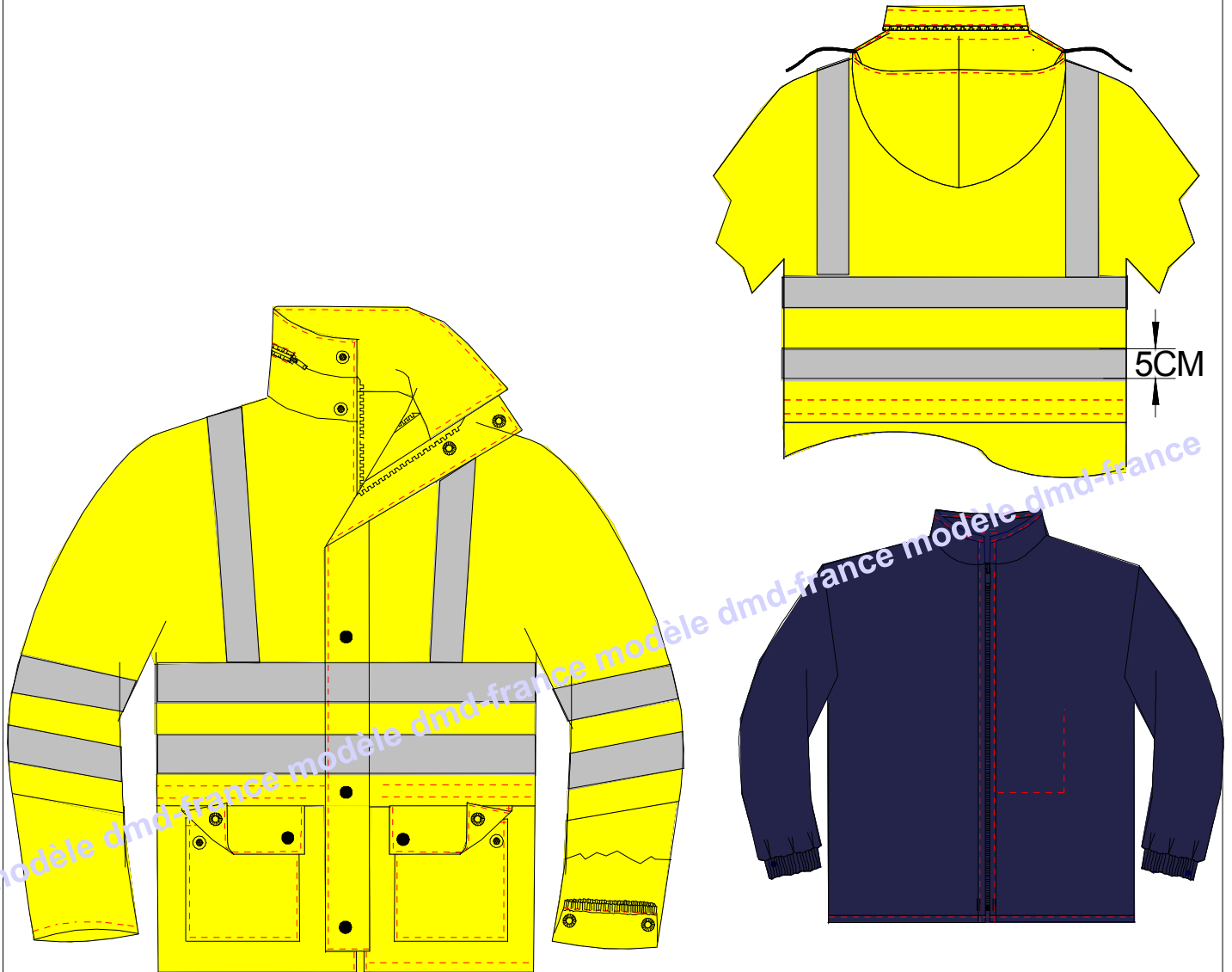


PFAHV33/UNI

GAMME SONOFLEX HAUTE VISIBILITE

DATE: 24/01/06

REMARQUE: PARKA+VESTE POLAIRE AMOVIBLE



REF: PARKA TISSU 50% POLYAMIDE 50% POLYURETANE FLUO JAUNE 51 OU FLUO ORANGE 57

VESTE INTERIEUR POLAIRE AMOVIBLE 100% POLYESTER

BANDE RETRO 5 CM COLLEEA DOUBLE DOS + DEVANT S+ MANCHES

BANDE RETRO 5 CM COLLEEA SIMPLE FORME BAUDRIER DOS + DEVANTS

MILIEU DEVANT FERMETURE INJECTEE DOUBLE CURSEUR SOUS PATTIFERMEE PAR 5 BOUTONS PRESSIONS

2 POCHES BASSES RABATS FERMEES PAR BOUTONS PRESSIONS

CAPUCHE SOUS FERMETURE DANS COL AVEC CLACE TDE SERRAGE

CORDON SERRAGE INTERIEUR MANCHES KIMONOS

BAS MANCHES DROITS AVEC POIGNETS INTERIEURS ELASTIQUES

1 POCHE INTERIEURE EN TISSU FLUO COTE GAUCHE SUR VESTE POLAIRE

MONTAGE 5 FILS + SOUDURE + COLLAGE