

DESSIN TECHNIQUE DMD FRANCE

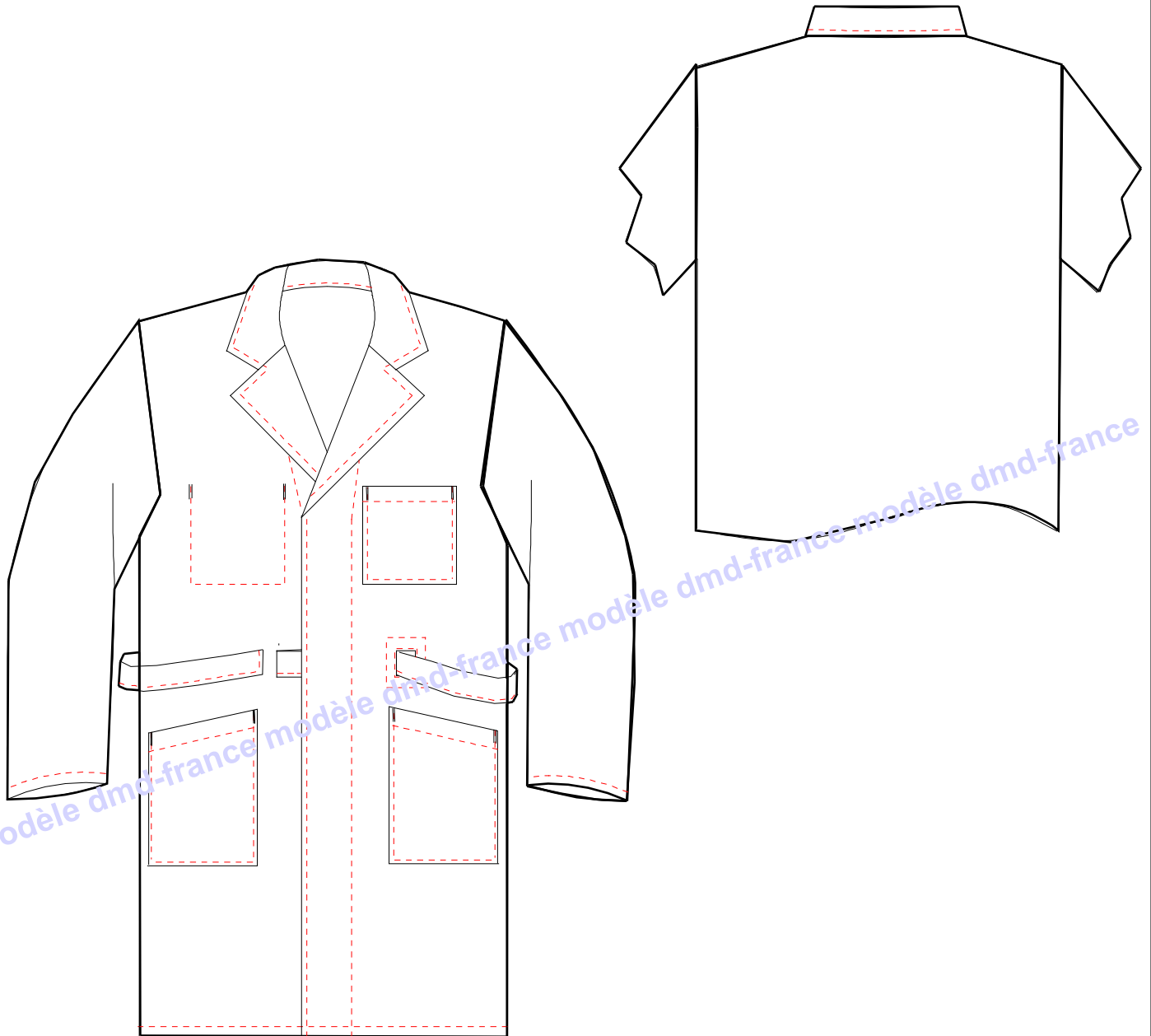
DESSIN PROPRIETE DMD-FRANCE PROTEGE PAR LES ARTICLES L 117-2 DU CODE DE LA PROPRIETE
INTELLECTUELLE TOUTE CONTREFACON FERA L'OBJET D'UNE POURSUITE

REFERENCE 020

GAMME SER

DATE: 10/11/05

REMARQUE: BLOUSE HOMME CROISEE



REF: BLOUSE HOMME TISSU 100% COTON
MILIEU DEVANT CROISE AVEC CEINTURE + BOUCLE METAL
1 POCHE POITRINE COTE GAUCHE
1 POCHE INTERIEURE COTE DROIT
2 POCHE BASSES
COL CLASSIQUE

MONTAGE 5 FILS