

# DESSIN TECHNIQUE DMD FRANCE

DESSIN PROPRIETE DMD-FRANCE PROTEGE PAR LES ARTICLES L1172 DU CODE DE LA PROPRIETE  
INTELLECTUELLE TOUTE CONTREFACON FERA L'OBJET D'UNE POURSUITE

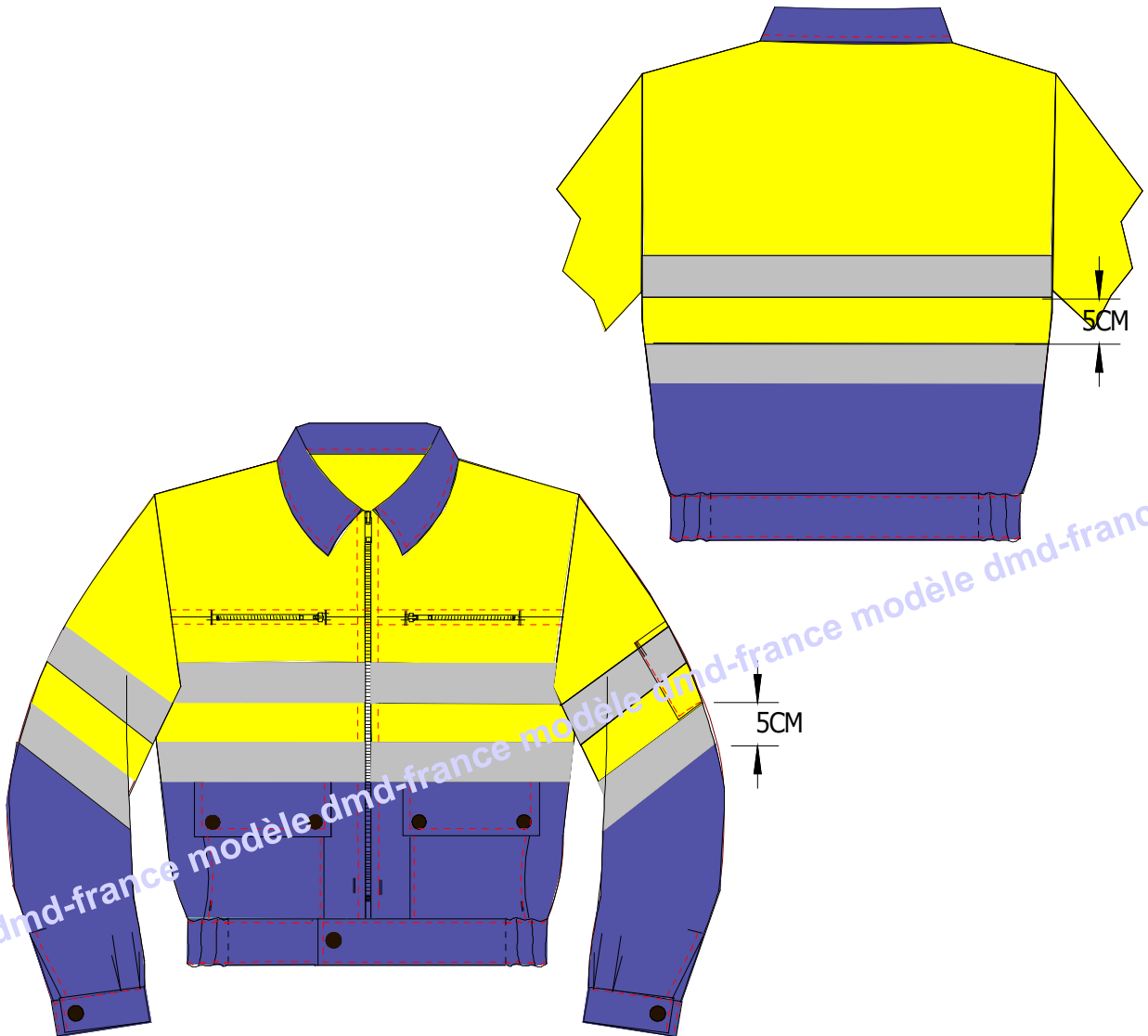
REFERENCE 137SEUL

GAMME CLASSE II DISSOCIABLE

DATE:090106

REMARQUE: BLOUSON FERMETURE METAL

BLOUSON SEUL



REF: BLOUSON TISSU COTON POLYESTER FLUO JAUNE 51 OU FLUO ORANGE 57  
BAS DE VANTS +DOS+ MANCHES +COL +CEINTURE +POIGNETS +RABATS +POCHES BASSE TISSU COTON POLYESTER  
BANDE RETRO GRIS 5CM POSÉE A DOUBLE DOS +DEVANTS +MANCHES  
BANDE RETRO GRIS 5CM POSÉE A SIMPLE POCHE STYLO  
MILIEU DEVANT FERMETURE METAL  
2 POCHE POITRINE FERMETURES METAL PRISES DANS EMPIECEMENTS DEVANTS  
1 POCHE STYLO MANCHE GAUCHE  
2 POCHE BASSES DOUBLE ENTREE RABATS GRIPPER CALOTTE BRONZE  
POIGNETS RAPPORTE GRIPPER A CALOTTE BRONZE COL CLASSIQUE  
CEINTURE ELASTIQUEE COTES FERMEE PAR GRIPPER A CALOTTE BRONZE  
MONTAGE 5 FILS