

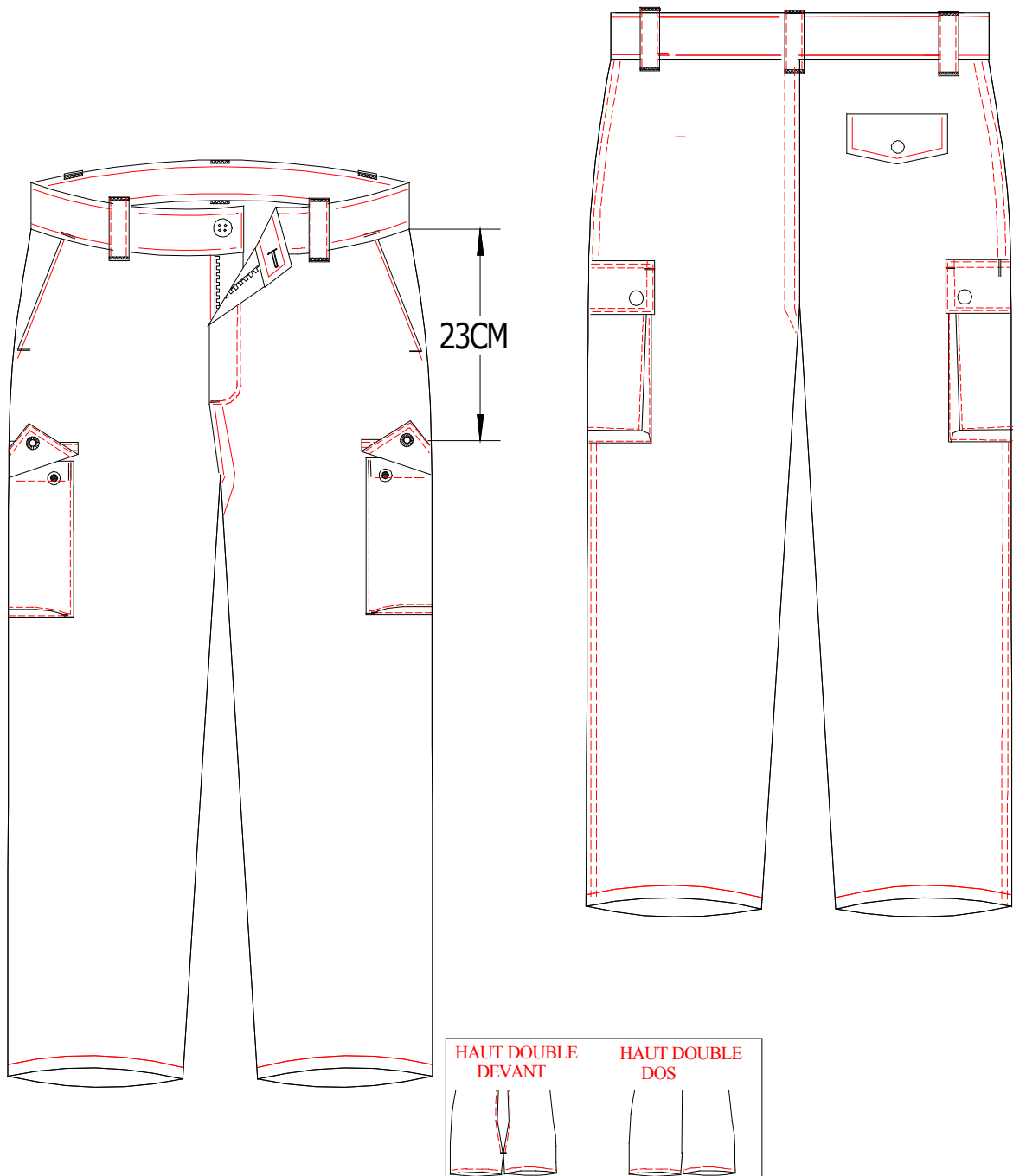
DESSIN TECHNIQUE

REFERENCE: 17 64 301
AMBULANCIER

DATE: 10/08/08

REMARQUE: PANTALON BRAGUETTE FERMETURE

TISSUS: PC2 BLANC 01 (HIGHLAND)
+CP2 BLANC 01 (DOUBLURE HAUT PANTALON)



REF : 176430 PANTALON TISSU POLYESTER COTON BLANC 01
HAUT DOUBLE TISSU CP2 BLANC 01
2 POCHES ITALIENNES (FONDS DE POCHES TISSU ECRU)
1 POCHE DOS DROIT "GILET" S'OUVRE A BOUTON PRESSEUR PLASTIQUE (FONDS DE POCHE TISSU ECRU)
2 POCHES 2 SOUFFLETS RABATS BOUTONS PRESSEUR PLASTIQUE
1 POCHE METRE SOUS POCHE JAMBE DROITE, OUVERTURE PAR RABAT
BRAGUETTE FERMETURE SPIRALE 5 PASSANTS
CEINTURE FERMEE PAR BOUTON

MONTAGE BRAS DEPORTE + 5 FILS