

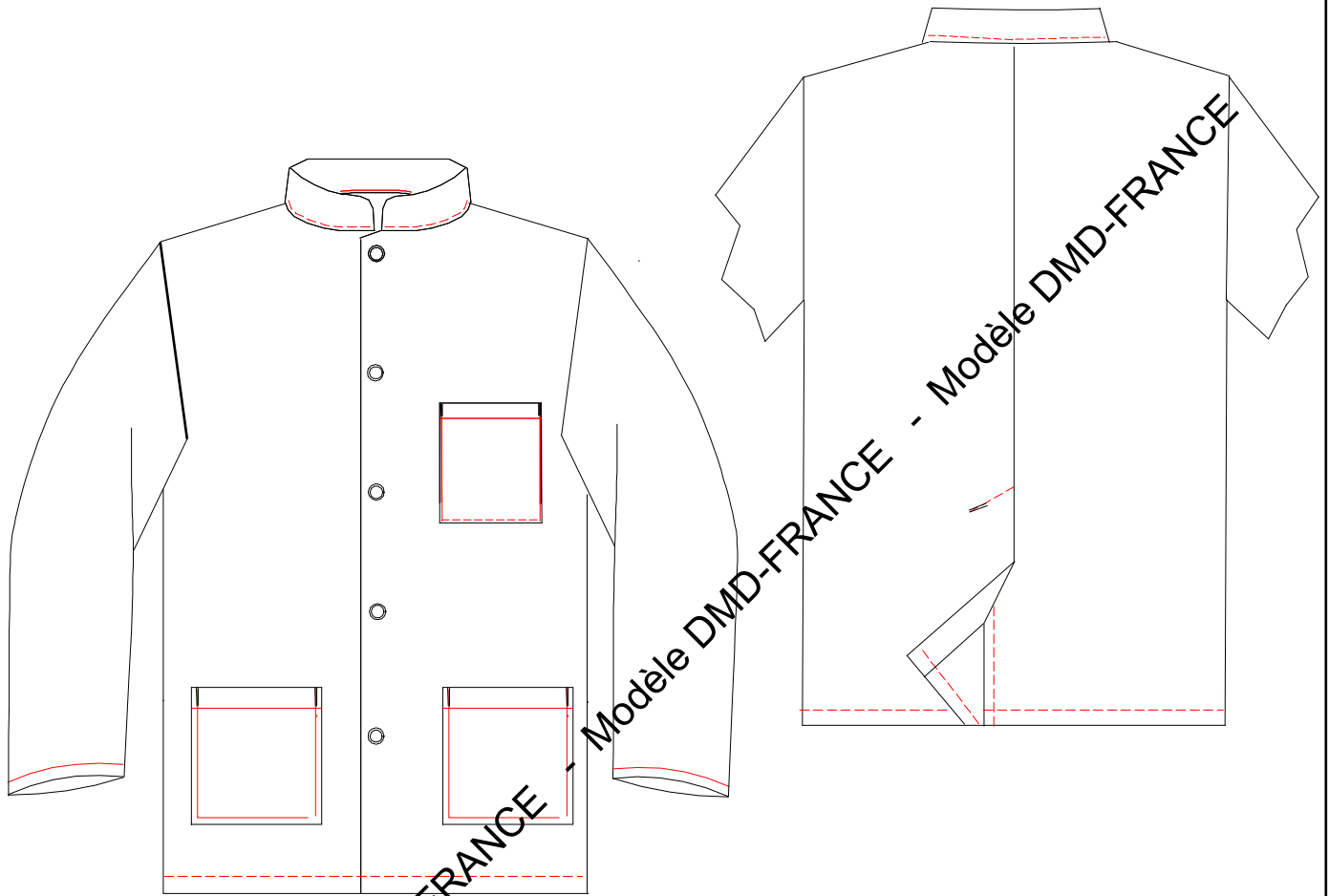
# DESSIN TECHNIQUE

REFERENCE: 62 07 01

REMARQUE: BLOUSE DOCTEUR MANCHES LONGUES

DATE: 10/08/08

TISSU: CRE. BLANC 01 OU PC1 BLANC 01



Modèle DMD-FRANCE - Modèle DMD-FRANCE - Modèle DMD-FRANCE

RF: BLOUSE DOCTEUR  
MILIEU DEVANT A GRIPPERS  
1 POCHE POITRINE COTE GAUCHE  
2 POCHE BASSES  
MANCHE S LONGUES  
COL OFFICIER  
FENTE MILIEUDOS  
MONTAGE 5 FILS