

DESSIN TECHNIQUE DMD FRANCE

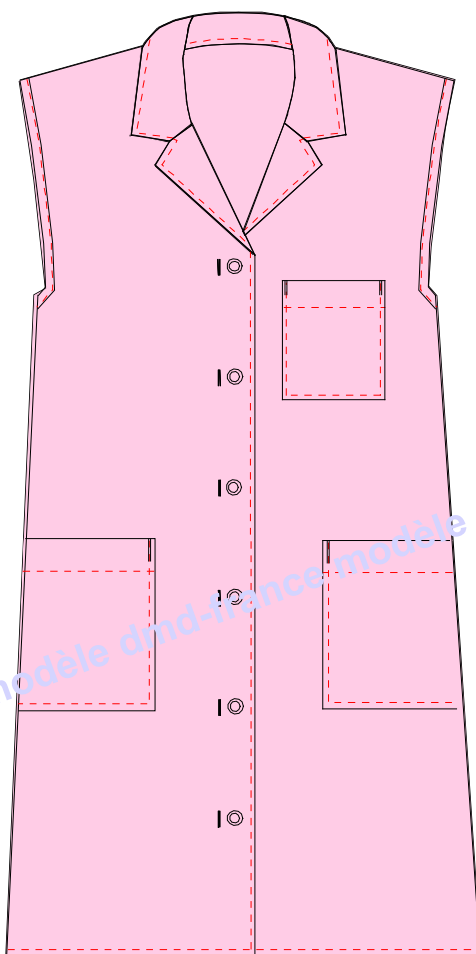
DESSIN PROPRIETE DMD-FRANCE PROTEGE PAR LES ARTICLES L 117-2 DU CODE DE LA PROPRIETE
INTELLECTUELLE TOUTE CONTREFACON FERA L'OBJET D'UNE POURSUITE

REFERENCE 512BIS

GAMME STYL'PRO

DATE: 05/12/05

REMARQUE: BLOUSE FEMME SANS MANCHES



REF: BLOUSE FEMME "CATHY" TISSU POLYESTER COTON
MILIEU DEVANT A GRIPPERS
EMMANCHURES BORDEES D'UN BIAIS
1 POCHE POITRINE COT EGAUCHE
2 POCHE BASSES
COL CLASSIQUE

MONTAGE 4 FILS